



Государственное бюджетное профессиональное
образовательное учреждение Краснодарского края
ТУАПСИНСКИЙ СОЦИАЛЬНО-ПЕДАГОГИЧЕСКИЙ КОЛЛЕДЖ

**«Система мероприятий психолого - педагогического сопровождения
«Адаптационный интенсив. Лёгкий старт»
для первокурсников, в том числе прибывших из ДНР и ЛНР».**



сентябрь, 2023

Автор воспитательной практики «Система мероприятий психолого - педагогического сопровождения «Адаптационный интенсив. Лёгкий старт» для первокурсников, в том числе прибывших из ДНР и ЛНР»

Сергеева Елена Демьяновна

педагог – психолог,

советник директора по воспитанию и взаимодействию
с детскими общественными объединениями

ГБПОУ КК ТСПК

psycholog.sergeeva@yandex.ru

89881539093



ИННОВАЦИОННАЯ АВТОРСКАЯ ВОСПИТАТЕЛЬНАЯ ПРАКТИКА

Воспитательная практика по теме «Психолого-педагогическая работа образовательной организации в области профилактики девиаций и деструктивного поведения детей, подростков и молодежи».



Участие в качестве спикера в методических неделях СПО



Туапсинский социально – педагогический колледж победитель конкурса на присвоение статуса Федеральной инновационной площадки федерального государственного бюджетного научного учреждения «Институт изучения детства семьи и воспитания». (Приказ ФГБНУ «Институт изучения детства, семьи и воспитания» № 17 от 14 марта 2023 года) с представленной воспитательной практикой.

В конкурсе участвовало около 1500 ! образовательных организаций из всех регионов нашей страны. Победителями стали 500 организаций.

КЛЮЧЕВАЯ ИДЕЯ ИННОВАЦИОННЫХ МЕРОПРИЯТИЙ

1. Условия знакомства и диалога «На равных».
2. Эмоциональная реакция студентов - наставников и студентов первокурсников на новый опыт.
3. Студенту - наставнику и студенту первокурснику предлагается возможность проявить эмоции, высказать мнение.
4. Формирование у обучающихся собственных позиций по отношению к будущей профессии.





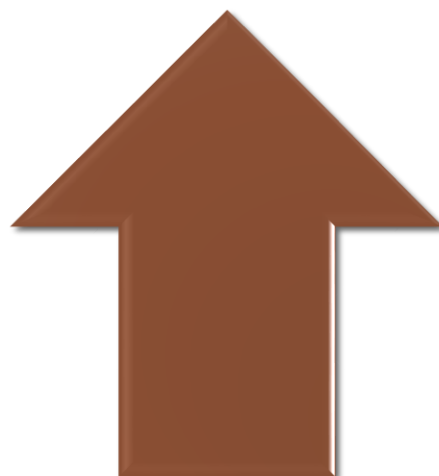
**ПОЗИЦИЯ
«РАВНЫЙ – РАВНОМУ»**



**МОДЕЛЬ АДАПТАЦИОННОГО
НАСТАВНИЧЕСТВА
«СТУДЕНТ НОВОГО НАБОРА**



СТУДЕНТ 2-4 КУРСА»



Целью мероприятий психолого - педагогического сопровождения является предупреждение и снятие у первокурсников психологического и физического дискомфорта, связанного с новой образовательной средой; совместное успешное формирование «студенческих» представлений о колледже, создание психолого-педагогических условий для интеграции студентов 1 курса в социальную, учебную среду колледжа, для развития личности студентов, актуализация интереса студентов к учебной деятельности.



**НАСТАВНИКИ
=
ТОЛЬКО НА
РАВНЫХ**

Задачи, планируемые результаты реализации воспитательной практики «Адаптационный интенсив. Лёгкий старт»

Задачи:

- ✓ Познакомить студентов с понятием «жизнестойкость» и способами «совладания» с трудными жизненными ситуациями.
- ✓ Способствовать формированию положительной мотивации саморазвития личности.
- ✓ Способствовать формированию внутреннего локус-контроля и принятия ответственности за личностные выборы.
- ✓ Способствовать формированию жизненных установок вовлеченности, уверенности в возможности контроля над событиями и готовности к риску.
- ✓ Формировать умения для успешного социального опыта (социализация и способность к социальной адаптации).
- ✓ Способствовать осознанию роли эмоциональных реакций в межличностном отношении, снять барьеры на выражение чувств, эмоциональных переживаний.
- ✓ Сформировать положительные эмоциональные реакции по конструктивному выражению негативных чувств и переживаний.
- ✓ Способствовать формированию позитивного мышления.

Планируемые результаты обучающихся:

- ✓ Сформируется способность учитывать и координировать различные мнения и позиции в общении
- ✓ Выработается личностная стратегия по использованию личностных ресурсов для достижения цели.
- ✓ Смогут выбирать нужные стратегии и эффективные способы решения задач в трудных жизненных ситуациях.
- ✓ Улучшились показатели результатов повторной диагностики особенностей эмоционально-личностной сферы.
- ✓ Сформируется активная жизненная позиция и ценность принятия ответственности за личностные выборы.
- ✓ Повысится уровень жизненных установок вовлеченности, уверенности в возможности контроля над событиями и готовности к риску.

Психолого-педагогическая поддержка обучающихся, прибывших в экстренном порядке в Российскую Федерацию из ДНР и ЛНР, а также детей участников СВО предполагает создание интенсивного социального позиционного профиля.

**НАСТАВНИКИ:
студенческий актив
(12 человек)**

Психолого-педагогическая поддержка реализации мероприятий психолого - педагогического сопровождения «Адаптационный интенсив. Лёгкий старт» заключается, в первую очередь, в создании психологически комфортной и безопасной среды, в адаптации, реабилитации и коррекции личностного развития.

Система мероприятий «Адаптационный интенсив. Лёгкий старт» реализуется в формате курса, разделённого на 3 блока, которые систематизированы по тематике и специфике выбранной профессии.



Предложенные мероприятия способствуют адаптации подростка в социуме, снижают уровень тревожности, а также направляют его к экологичному общению, социальному позиционному мотиву.



Реализуются 1 раз в неделю (по временным рамкам ориентировочно – 45 минут).

Вводный тренинг – 2 часа.

Целевая аудитория воспитательной практики «Адаптационный интенсив. Лёгкий старт» и количество участников.

Группы отношений: обучающиеся 1 курсов ГБПОУ КК ТСПК, а так же студенты прибывшие в Российскую Федерацию из ДНР и ЛНР.

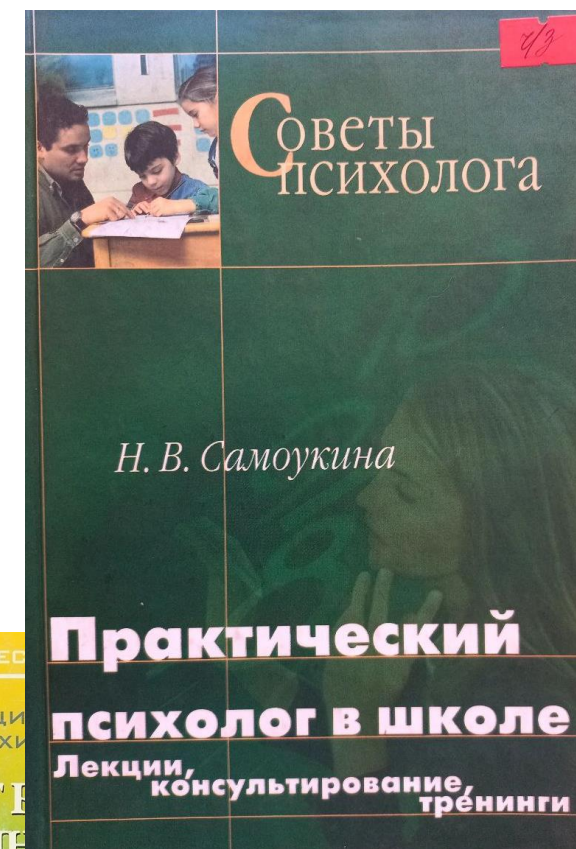
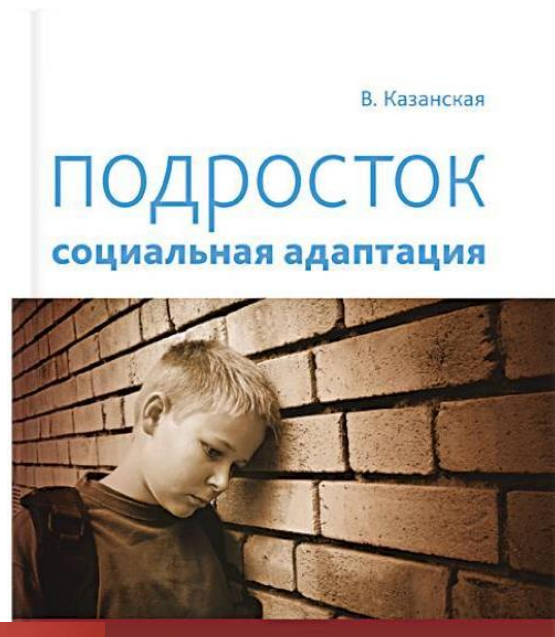
Общая групповая встреча в составе 25 человек. Наставники – 6-8 человек на 1 академическую группу.

По согласованию с обучающимися ГБПОУ КК ТСПК допускается участие следующих лиц: кураторы, друзья, родительская общественность.

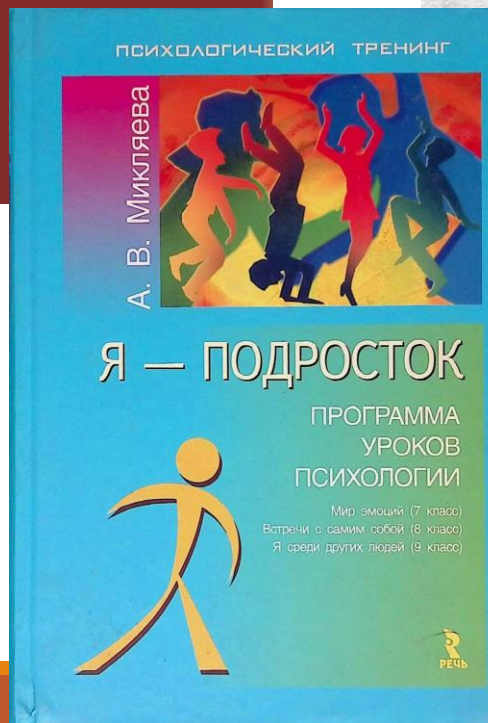


Научно-методические ресурсы реализации воспитательной практики

1. Методические рекомендации по обеспечению права на получение общего образования детей, прибывающих с территорий Донецкой народной республики, Луганской народной республики, Украины: письмо Минпросвещения РФ «О направлении методических рекомендаций» от 04.04.2022 № 03-442 // Легалакт: сайт. URL: <https://legalacts.ru/doc/pismo-minprosveshchenija-rossii-ot-04042022-n-03-442-o-napravlenii/>
2. Бурмистрова Е.В. Психологическая помощь в кризисных ситуациях (предупреждение кризисных ситуаций в образовательной среде): метод. рекомендации для специалистов системы образования. М.: МГППУ, 2016.
3. Васильева Н.Н., Глазунова Е.А., Дитерихс А.Л., Журкина Т.А. и др. Программа экстренной и пролонгированной психологической помощи детям, оказавшимся в трудной жизненной ситуации. М.: ФГБУ «Центр защиты прав и интересов детей», 2020.
4. Дмитриева Н.В., Буравцова Н.В. Принципы и способы использования ассоциативных карт в психологии и психотерапии // Смальта. – 2015. – №1. – С. 19-23.
5. Казанцева Е. В. Метафорические ассоциативные карты как «магическая» психотерапевтическая практика // Концепт. – 2017. – №1. – С. 163–170.
6. Кондрашенкова С.В., Сурикова Я.А., Ширяева О. С. Комплекс программ психологического сопровождения учащихся с целью повышения психологической готовности к чрезвычайным и кризисным ситуациям / С.В. Кондрашенкова, Я.А. Сурикова, О.С. Ширяева. - Петропавловск-Камчатский, 2014.
7. Мартынова М.А. Метафорические карты и возможности их применения в работе практического психолога // Материалы V Международной научной конференции «Современная психология». – Казань: Бук, 2017. – С. 65-78.
8. Михайлина М. Ю., Павлова М. А. Психологическая помощь подростку в кризисных ситуациях. Профилактика, технологии. ФГОС. — Издательство «Учитель», 2019 — с. 226
9. Михеева И.В., Сыренкова Ю.А., Ханина Е.Н. Профилактическая программа «ПЕРВОКУРСНИК!» (Психолого-педагогическое сопровождение обучающихся первого курса в период адаптации к обучению в ПОО)- Томск: ОГБПОУ «КИПТСУ», 2016 г.- 84 с.



психологам
педагогам
родителям



ВСЁ О ДЕТОХ
И ПОДРОСТКАХ



ПРИМЕРНОЕ РАСПИСАНИЕ МЕРОПРИЯТИЙ ПСИХОЛОГО - ПЕДАГОГИЧЕСКОГО СОПРОВОЖДЕНИЯ «АДАПТАЦИОННЫЙ ИНТЕНСИВ. ЛЁГКИЙ СТАРТ»

- ✓ Август 2023г. (последняя неделя августа перед обучением) – вводный ознакомительный тренинг.
- ✓ Сентябрь, октябрь – 1 раз в неделю.

Группа	понедельник	вторник	среда	четверг	пятница	суббота
1А	14.25-15.10					
1 АК					13.35-14.20	
1 Ф			13.35-14.20			
1Д				13.35-14.20		
1 ТИК	15.20-16.05					
1У				8.50-9.35		
ПРОД		10.35-11.20				
ПОВ					9.45-10.30	
ПОВ						14.25-15.10
1Л						13.35-14.20

**0,5
кураторской
встречи**

«Вводный ознакомительный тренинг (с приглашением родительской общественности)»

Первичное представление
о колледже.

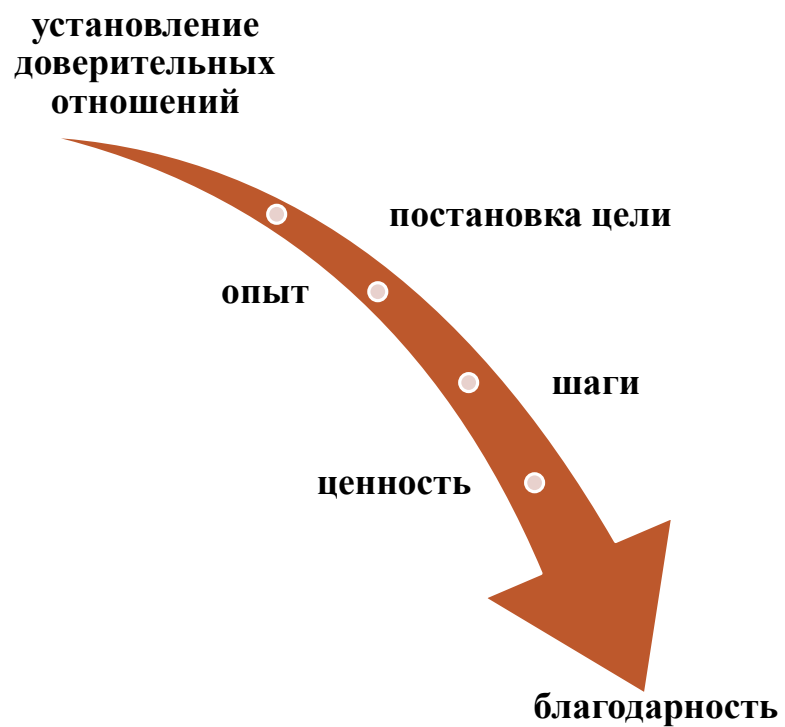
Полученные во время общения знания и
установки транслируются своим
сверстникам, семье, знакомым.

Общение с пришедшими на мероприятие студентами
старших курсов формирует у первокурсников социально
приемлемые ориентиры успешности.



Тематика мероприятий (с привлечением студенческого актива 2- 4 курса):

- ✓ Адаптивный тренинг (август)
- ✓ Эмоциональный диалог.
- ✓ Навык активного взаимодействия.
- ✓ Колесо профессиональных компетенций.



КОМПОНЕНТ	ОСМЫСЛЕНИЕ
Осмысление новой жизненной ситуации	Восприятие новой жизненной ситуации как новой модели жизненного поведения.
Идеальный конечный результат	Активная жизненная позиция, стремление к осмыслению собственной эмоциональной вовлеченности в различные виды активностей.
Ориентация на поддержку	Направленность на сотрудничество, снижение негативных установок на собственные интересы.
Поток проблем	Осмысление выбора при возникновении неясной ситуации, которую надо достроить и самостоятельно сделать выбор решения.
Сила «Я»	Положительная психо – эмоциональная стабильность, самоконтроль, уверенность в своём «Я» и способность контролировать новые жизненные ситуации.

Восстановление эмоционального ресурса

ШАГ	Проблема	Вопросы построения ресурса
Шаг 1	Предварительное осмысление проблемной ситуации. Вербальное очерчивание границ противоречия.	Что имею? Что хочу? Что мешает?
Шаг 2	Вычленение конкретной задачи из проблемной ситуации.	Как быть? Что делать?
Шаг 3	Построение абстрактной модели позитивного будущего	«Если, то..»
Шаг 4	Выход на конкретное решение через построение ресурсов. Выбор ресурса, который позволят принять положительный итоговый результат.	«Кто если не Я...»



СТРУКТУРА ВСТРЕЧИ

Мотивирующие тесты

Групповые тренинговые упражнения

Инсценировки проблемных ситуаций

Трансформационные игры

Мозговые штурмы

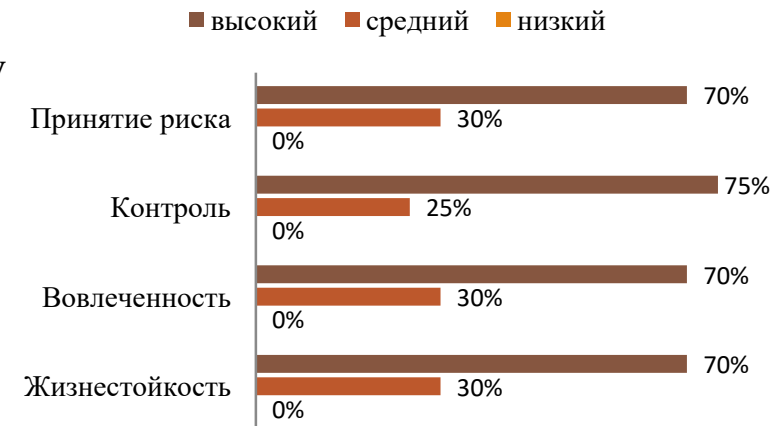
Введение МАК в процесс работы с подростком, находящимся в период адаптации, в том числе и в период трудной жизненной ситуации (в данном случае с прибывшими из ДНР и ЛНР) предполагает размышление над метафорой, скрытой в изображении либо в изображении с фразой или со словом. Как правило, для подростков встреча с метафорой является интересной, она облегчает для них выражение собственных эмоций и подталкивает к активной работе.

Для работы с подростками, находящимся в трудной жизненной ситуации (в данном случае с прибывшими из ДНР и ЛНР) использовались колоды МАК А.Г. Гращенковой «Подсказки подсознания».

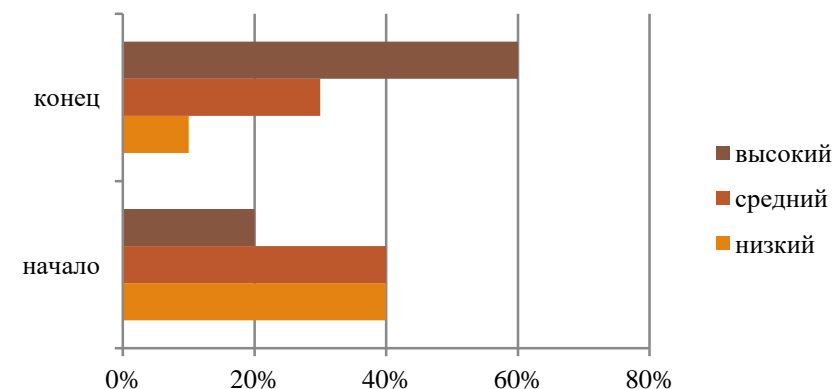


Проведение мероприятий «Адаптационный интенсив. Лёгкий старт» имеет положительную динамику в развитии у подростков способностей к экологичному общению и адаптации в социуме, уверенности в себе.

Практически во всех ответах обучающихся отсутствуют показатели посттравматического стресса.

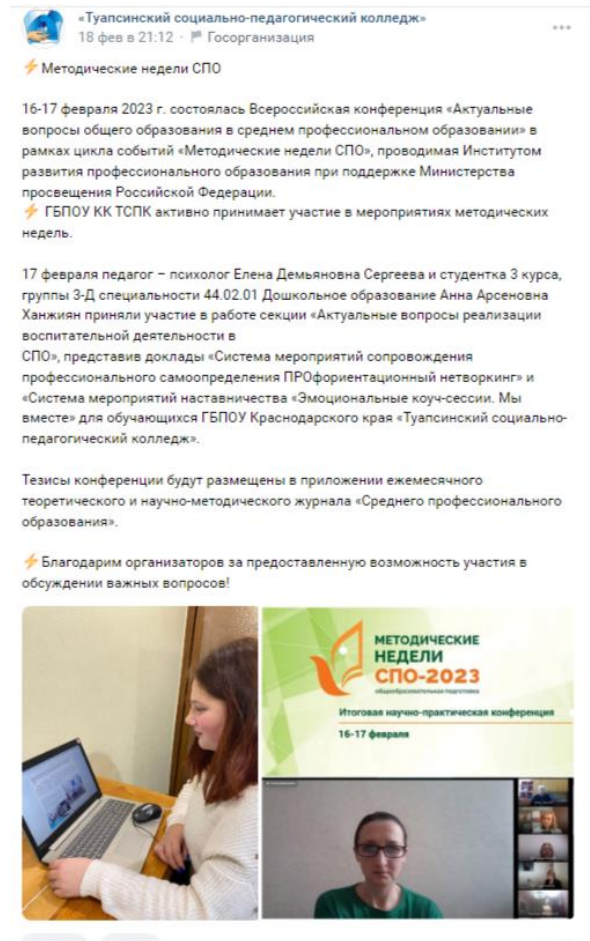
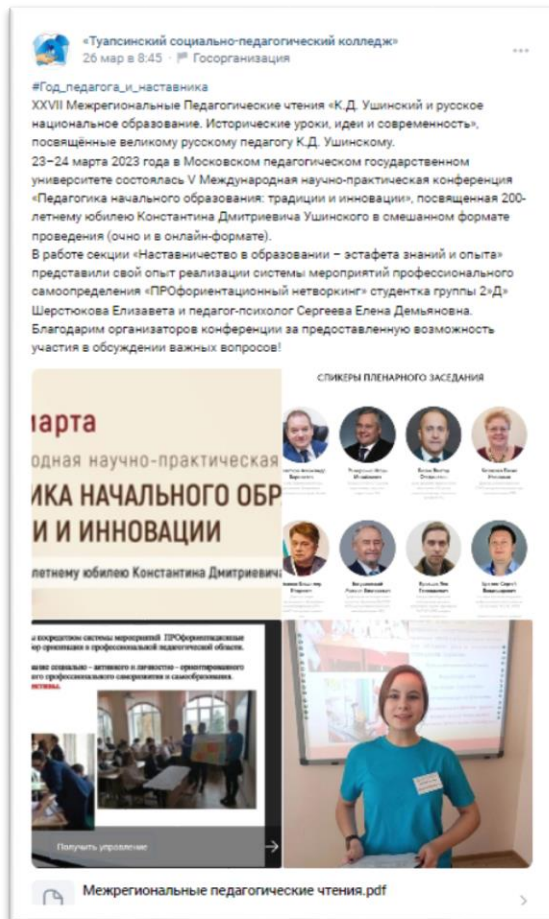


*Методика диагностики жизнестойкости
С. Мадди в адаптации Д. Леонтьева*



*Диагностика Г. Айзенка
«Самооценка психических состояний»*

УЧАСТИЕ СТУДЕНТОВ - НАСТАВНИКОВ В КАЧЕСТВЕ СПИКЕРОВ В ПЕДАГОГИЧЕСКИХ ИНИЦИАТИВАХ ВСЕРОССИЙСКОГО УРОВНЯ



Результативность предложенных мероприятий имеет положительную динамику в развитии способностей у подростков к экологичному общению и адаптации в социуме, развитии чувства уверенности в себе, а так же улучшились показатели результатов повторной диагностики особенностей эмоционально-личностной сферы.

Таким образом, социальный позиционный мотив эмоциональных коуч-сессий имеет качественный потенциал для плавного введения подростков из ДНР и ЛНР , и является одним из средств психолого – педагогической поддержки.



СПАСИБО ЗА
ВНИМАНИЕ!
